



Nürnberg · Fürth

**FINISH LINE**

*immer einen Schritt voraus*

Halbmarathon  
**Marathon**  
 10 km  
 Schülerläufe

# Herbstlauf

Sonntag, den 29. August 2010  
 am Tiergarten

 Sparkasse  
 Nürnberg

**Der Beck**  
 Natürlich aus Franken

 **mudra**  
 Wald & Holz

 **BROOKS**

**MERK**

Wir  
 ziehen  
 Menschen  
 an. **DBL**  
 Mietberufskleidung

 **AOK**  
 Die Gesundheitskasse.

[www.finish-line.de](http://www.finish-line.de) - Wir bewegen Franken

# Natürlich gut beraten



Service aus  
Leidenschaft.

**Der Beck**

Natürlich aus Franken

[www.der-beck.de](http://www.der-beck.de)

**Veranstalter:** FINISH-LINE.de

**Ausrichter:** mudra e.v

**Termin:** 29.08.2010

**Streckenlänge:** 1200 m für Schüler/Innen C + D (1 Runde)  
2400 m für Schüler/Innen A + B (2 Runden)  
10 km für Frauen und Männer J. A + B (1 Runden)  
21,1 km für Frauen und Männer J. A + B (2 Runde)  
42,195 km für Frauen und Männer (4 Runden)

**Versorgung:** Mineraldrink, Wasser, Tee und Cola

**Startberechtigung:** Jeder, der den jeweiligen Klassifizierung entspricht und sich die Distanz zutraut. Startberechtigt sind alle Läufer/innen der Jahrgänge 1994 und älter, die im Besitz der offiziellen Startnummer des FINISH-LINE Herbstlaufes sind. Die Startnummer ist nicht übertragbar und unverändert auf der Vorderseite des Lauftrikots zu tragen. Eine Vereinszugehörigkeit ist nicht erforderlich.

**Haftung:** Jeder Teilnehmer verantwortet seinen Gesundheits- und Trainingszustand selbst. Bei nicht volljährigen Teilnehmern haften dafür die Erziehungsberechtigten. Der Veranstalter übernimmt keinerlei Haftung für Unfälle, Diebstahl und andere Schadensfälle

**Anmeldung:** Bis 23. August 2010  
online: [www.finish-line.de](http://www.finish-line.de) oder  
[www.sas-zeitmesssysteme.de](http://www.sas-zeitmesssysteme.de) oder  
per Fax: 0911/ 47 66 36 möglich.  
Ab 24. - 28. August 2010 nur noch persönlich bei  
FINISH-LINE, Wilhelm-Spaeth-Str. 15 90461 Nürnberg  
oder bei  
FINISH-LINE, Schwabenstr 3 ./Ecke Kurgartenstr.  
(hinterm Autohaus Pillenstein) möglich.

Als angemeldet gilt nur der den Organisationsbeitrag entweder bar, per Überweisung oder per Lastschrift bezahlt hat. Es werden nur vollständig ausgefüllte Anmeldungen nach Erhalt des Organisationsbeitrages bearbeitet!

**Bankverbindung:** Dresdner Bank; BLZ 76080040; Kto. 222129902

<b>Organisationsbeitrag:</b>	42,195 km	30,00 €
	21,1 km	18,00 €
	10,0 km	15,00 €
	Schülerläufe	3,00 €
	Nachmeldung	3,00 €

1 Euro vom Organisationsbeitrag wird für eine soz. Einrichtung gespendet: die **Beck Kinderfonds Stiftung**. Unterstützung von Ferienfreizeiten, Bildungsmaßnahmen, einzelnen Familien und Jugendgruppen in der Region Nürnberg  
[www.kinderfonds.org/der-beck/der-beck.htm](http://www.kinderfonds.org/der-beck/der-beck.htm)

<b>Zeitmessung:</b>	Brutto/Netto Zeitnahme Wertung erfolgt mittels Transponder (kein ChampionChip)	
<b>Ergebnislisten:</b>	Die Ergebnisliste steht unter <a href="http://www.finish-line.de">www.finish-line.de</a> und unter <a href="http://www.sas-zeitmesssysteme.de">www.sas-zeitmesssysteme.de</a> zum Download bereit.	
<b>Rücktritt:</b>	Grundsätzlich besteht kein Anspruch auf Rückzahlung des Organisationsbeitrages. Dies gilt insbesondere bei krankheits- oder verletzungsbedingter Nicht-Teilnahme sowie bei Ausfall der Veranstaltung durch höhere Gewalt.	
<b>Klassifizierung und Zeitplan:</b>		
	42,195 km Frauen und Männer allgemeine Klasse, ab W/M 30 in 5-Jahresschritten 4 große Runden + 2 kleine Runden; keine Strecken- sicherung nach Zielschluß	9:00 Uhr       13:30 Uhr
	1200 m Schülerinnen und Schüler Schüler/-innen D - Jg 01/ und Jünger Schüler/-innen C - Jg 99/00 1 kleine Runde	9:15 Uhr
	2400 m Schülerinnen und Schüler Schüler/-innen B - Jg 97/98 Schüler/-innen A- Jg 95/96 2 kleine Runden	9:30 Uhr
	21,1 km Jugend A/B - Jg 93/94 Frauen und Männer allgemeine Klasse und ab W/M 30 in 5-Jahresschritten 2 große Runde + 1 kleine Runde Keine Streckensicherung nach Zielschluß	9:00 Uhr       11:30 Uhr
	10 km Jugend A/B - Jg 93/94 Frauen und Männer allgemeine Klasse und ab W/M 30 in 5-Jahresschritten 1 große Runde Zielschluß	9:45 Uhr       11:30 Uhr
<b>Abholung der Startunterlagen:</b>	Nur bei FINISH-LINE, Wilhelm-Spaeth-Str. 15 90461 Nürnberg Tel: 0911 / 49 93 12	
	Donnerstag, 26.08.2010	15:00-18:00 Uhr
	Freitag, 27.08.2010	15:00-18.00 Uhr
	Samstag, 28.08.2010	9:00-15:00 Uhr
	Am 29.08.2010 bei Start und Ziel ab 7:00 Uhr	



Die Starttüte enthält einen 10 € Gutschein (gültig bis 31.12.2010) für alle Teilnehmer, ausgenommen sind Schülerläufe. Einzulösen bei FINISH-LINE in Nürnberg oder Fürth oder direkt am Veranstaltungstag (Brooksstand). Der Gutschein kann auch gegen ein Funktionsshirt eingetauscht werden. Hier gilt: Solange Vorrat reicht! Es besteht kein Anspruch auf ein Funktionsshirt

**Nachmeldung:**


Nachgemeldet gilt ab 29. August 2010  
Nachmeldung möglich bis eine Stunde vor dem jeweiligen Start am Tiergarten (Bingstr. )

42,195 km bis 8:00 Uhr  
21,1 km bis 8:00 Uhr  
10 km bis 8:45 Uhr

Schülerläufe bis 8:15 Uhr  
Spätere Nachmeldungen können leider nicht mehr berücksichtigt werden.

**Start und Ziel:**

Am Tiergarten; Akademie der bildenden Künste



Wir sind dabei  
beim Herbstlauf 2010  
und machen  
ihre Zieleinlauffotos

**BILDERHAUS**  
kreative fotografie

[www.bilderhaus-nea.de](http://www.bilderhaus-nea.de)  
Tel: 09161-87 26 223

# Damit Ihr Geschäft blüht!

Die sportive Service-Agentur für  
Werbung, Internet-/Online-Marketing und Druckproduktion



Hotel zur Post –  
Internetseiten & Drucksachen



Hierl-Bau  
Internetseiten



Bärner Erdbau  
Internetseiten & Drucksachen

Broschüren, Magazine und vieles mehr ...



Gesundheit in besten Händen.

**AOK**  
Die Gesundheitskasse.

# FITNESS IN BESTEN HÄNDEN

Bewegung ist die beste Medizin. Die Gesundheitskasse hat dafür kompetente Angebote. Am 29.08.2010 bieten wir Ihnen am AOK-Aktionsstand:

- S3-Check (Gleichgewichts – und Körperstabilitätstest)
- Gewinnspiel rund ums Thema „Laufen“
- Gesundheitsangebote unter dem Motto:  
Bewegen. Entspannen. Ernähren.
- Laufend in Form – Das AOK-Online-Lauftraining



DAS ADAPTIVE DÄMPFUNGSSYSTEM

INTELLIGENTE  
SCHUHE  
ERKENNT  
MAN AN IHRER  
DNA™



 **BROOKS**  
www.brooksrunning.eu

Wir danken  
unseren Sponsoren:



**Der Beck**  
Natürlich aus Franken



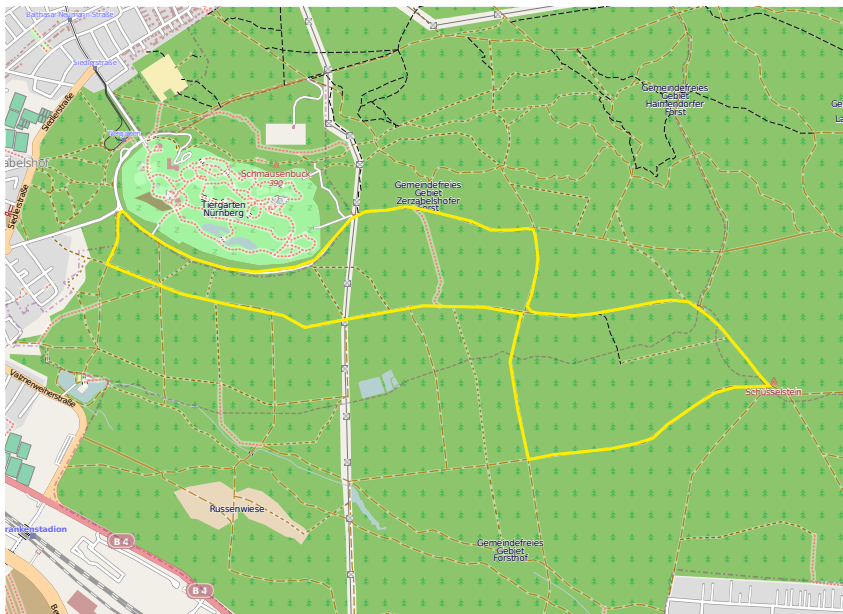
**Pyraser**



 **Sparkasse  
Nürnberg**



## Strecke:



Am Tiergarten; Die Laufstrecke führt durch den schönen Wald am Schmausenbuck und durch den Zerzabelshofer Forst; zum größten Teil auf Waldwegen

## Anfahrt:

Mögeldorf, dort Beschilderung Tiergarten folgen; Zerzabelshofer dort auch Beschilderung Tiergarten folgen oder Akademie der Bildenden Künste

## Parkmöglichkeiten:

Am Großparkplatz Tiergarten oder Bingstraße.  
Bitte nutzen Sie auch die öffentlichen Verkehrsmittel.

## Umkleidungs-möglichkeit:

Bei Start und Ziel.

## Duschmöglichkeit:

Im 1. FCN Freibad gegen 2,50 Euro.  
Inkl. Badeerlaubnis für den Tag

## Siegerehrung:

Bei Start und Ziel am Tiergarten zeitnah zu den Läufen

## Preise:

Gesamtsieger 42,195 km, 21,1 km und 10 km:

- 1. Platz 50 Euro,
- 2. Platz 35 Euro,
- 3. Platz 20 Euro,

Gesamtsieger der Schülerläufe erhalten einen Pokal,  
Shirt für alle Schüler

Altersklassenwertung

Medaillen für die Plätze 1 - 3 aller AK.

**Ergebnislisten:** Die Ergebnisliste steht unter [www.finish-line.de](http://www.finish-line.de) und unter [www.sas-zeitmesssysteme.de](http://www.sas-zeitmesssysteme.de) zum Download bereit

**Urkunde:** Jeder Finisher hat die Möglichkeit die Urkunde nach der Veranstaltung unter [www.finish-line.de](http://www.finish-line.de) und unter [www.sas-zeitmesssysteme.de](http://www.sas-zeitmesssysteme.de) ab ca. 18:00 Uhr aus-zudrucken.

Ein Urkundenversand erfolgt nicht!

**Bilder:** [www.bilderhaus-nea.de](http://www.bilderhaus-nea.de)

Durch unsere Fotografen werden von der Veranstaltung Fotos gemacht. Der Teilnehmer ist einverstanden, dass wir Bilder auf dem Er/Sie klar erkennbar ist für andere Ausschreibungen und im Rahmen unserer Werbemaßnahmen kostenfrei verwenden dürfen.



## KAFFERÖSTEREI & ALLES RUND UM KAFFEE

**FORTEZZA**<sup>®</sup>  
*il mio caffè*

**FORTEZZA GmbH**  
Am Farrnbach 7  
90556 Cadolzburg

Tel. (0 91 03) 71 33 2-0  
Fax (0 91 03) 79 61 51

[info@fortezza-kafee.de](mailto:info@fortezza-kafee.de)  
[www.fortezza-kafee.de](http://www.fortezza-kafee.de)

- für Firmen & Gastronomie
- Kaffee-, Espressomaschinen, Heißgetränkeautomaten
- Verkauf · Leasing · Vermietung Service · Reparaturen
- Mobile Cappuccino-Bars für Events
- Kaffee- und Röstseminare
- Barista-Ausbildungen
- Feinkost & Weine

Fachhändler

**GAGGIA**  **Saeco**



**jura**

**Solis**  
OF SWITZERLAND

&

Reparatur-Fachwerkstatt



Lagerverkauf Mo.-Fr. 9-17 Uhr & Sa. 9-13 Uhr

**Genuss  
ohne Alkohol**



# Pyraser

**Alkoholfrei**

## Hefeweizen

Gebraut nach dem deutschen  
Reinheitsgebot

**Volle Regeneration  
ohne Alkohol**

**kalorienarm  
vitaminreich  
isotonisch**

**Pyraser wünscht  
allen Sportlern  
beim Herbstlauf  
viel Kraft und Erfolg!**



Pyraser Landbrauerei, 91177 Pyras, [www.pyraser.de](http://www.pyraser.de)



Neue Laufstil-Analyse -

Vergleiche 4 Schuhmodelle

direkt am Monitor!

**1 Firmenlauf in Fürth**  
• am 23. September 2010  
im Fürther Stadtwald -  
Start beim NH Hotel Forsthaus

**Lauftreff als Vorbereitung  
auf den Firmenlauf**  
Immer mittwochs, 19.30 Uhr  
Treffpunkt NH Hotel Forsthaus, Fürth

### **Finish-Line - Nürnberg**

Wilhelm-Spaeth-Straße 15  
Telefon: (0911) 49 93 12

### **Öffnungszeiten Nürnberg**

Mo	10:00 bis 18:30 Uhr
Di+Mi	10:00 bis 18:00 Uhr
Do+Fr	10:00 bis 19:00 Uhr
Sa	10:00 bis 15:30 Uhr

### **Finish-Line - Fürth**

Schwabenstraße 3  
Telefon: (0911) 76 60 770

### **Öffnungszeiten Fürth**

Mo-Do	14:00 bis 19:00 Uhr
Fr	10:00 bis 19:00 Uhr
Sa	10:00 bis 15:30 Uhr
Vormittag	telefonische Vereinbarung

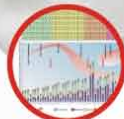
## Wir helfen Ihnen, bei der Verwirklichung Ihrer sportlichen Ziele!



Professionelle Leistungsdiagnostik  
mit Spirometrie im Labor



Mobile Laktatstufentests im Feld  
oder auf dem mobilen Ergometer



Individuelle Trainingsplanung



Muskelfunktionsdiagnostik



Videostilanalysen  
(Neu: Jetzt auch mit Unterwasseraufnahmen  
beim Schwimmen)



Persönliche Trainingsbetreuung



Seminare und Veranstaltungen  
zu allen Themen des Ausdauersports

# Mit Sicherheit der richtige Service für Sie:

- 2000 Mitarbeiter für Sie aktiv
- Über 100 Geschäftsstellen
- 152 Geldautomaten vor Ort
- Persönlich, am Telefon,  
Online – rund um die Uhr

Gut für Sie –  
gut für die Region.



 Sparkasse  
Nürnberg

Dila Simsek,  
Privatkundenberaterin in der  
Geschäftsstelle St. Johannis

# Klinikum Nürnberg

*Vir sind für Sie da!*

Institut für Sportmedizin



## Prävention Breitensport Spitzensport

*Analyse und Beratung mit sportmedizinischer, sporttherapeutischer und sportwissenschaftlicher Kompetenz*

Institut für Sportmedizin  
Klinikum Nürnberg Süd  
Breslauer Str. 201, D-90471 Nürnberg  
Tel.: (0911) 398 -5630  
is@klinikum-nuernberg.de

- Leistungsdiagnostik
- Trainingssteuerung
- Gesundheitsberatung
- Präventive Medizin
- Gesundheitsvorsorge

[www.klinikum-nuernberg.de](http://www.klinikum-nuernberg.de)

# Mit uns in Bewegung!



**Nürnberg's größter Anbieter  
für Sport, Fitness und Gesundheit**

Nähere Informationen erhalten Sie von unserer Geschäftsstelle:  
0911- 95459560 oder per Mail: [info@post-sv.de](mailto:info@post-sv.de)

[www.post-sv.de](http://www.post-sv.de)



**POST SV Nürnberg e. V.**  
*Sport für alle!*